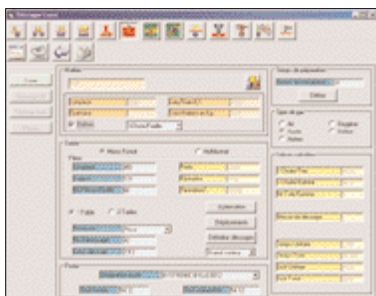


Assistance Ordinateur

▼ WiCAM lance Devis 4000

Devis 4000 est un logiciel édité par un partenariat entre les centres de développement des sociétés ADC spécialiste du devis depuis 8 ans et WiCAM. C'est un logiciel qui associe précision et convivialité d'utilisation. Devis 4000 est spécialisé dans le chiffrage pour les métiers de la tôlerie et de la chaudronnerie. Il a été conçu pour être utilisé par les deviseurs, les commerciaux ou les services de production. Il est complètement intégré à PN4000 ou peut être utilisé de manière indépendante. La véritable force du logiciel Devis 4000 est d'assurer aux utilisateurs



précision et rapidité dans la réalisation de leurs offres. Pour cela Devis 4000 compte plus de 22000 règles de calcul ainsi qu'une base très complète de données machines des métiers de la tôlerie et chaudronnerie. Il est doté de 6 modules, complètement liés : dossier clients (renseignements commerciaux, juridique,...), dossier matériaux (type de matières, formats, coût,...),

dossier fournisseurs, dossier produits de négoce, un module qui reprend les devis ainsi qu'un module qui reprend les temps liés à chaque poste de l'entreprise. Pour élaborer les devis, l'utilisateur fait appel aux technologies machines utilisées et aux ressources humaines induites. Des simulations d'imbrication peuvent être réalisées afin de calculer les taux de chutes à intégrer. Devis 4000 permet soit d'être très précis, soit de faire une évaluation globale. L'offre est automatiquement éditée et peut être imprimée, envoyée par e-mail (format pdf) ou transmise par télécopie. La gamme et la nomenclature sont déjà disponibles afin de valider et de mettre en production dès réception de la commande. Il peut être lié à de nombreux logiciels (GPAO, CFAO...). Service Lecteur 2 6 0 6 0

❖ Express Viewer 4 : visualisation des projets au format DWF

Autodesk Express Viewer 4 est une nouvelle application téléchargeable et gratuite, permettant de visualiser et d'imprimer les fichiers DWF (Design Web Format). Autodesk Express Viewer 4 offre la possibilité aux professionnels de la conception, de l'industrie mécanique, de la construction, ou de l'infrastructure, de collaborer, partager et imprimer des fichiers au format DWF. Le format DWF est ouvert, mais non modifiable. Il pré-

serve toute la qualité et les informations complexes des fichiers natifs AutoCAD. L'affichage et l'impression sont ainsi fidèles à l'original. Dotée de nouvelles fonctionnalités, l'application Autodesk Express Viewer 4 possède de nombreux atouts : elle rend plus aisée la consultation de documents multi feuilles en proposant des vignettes, un index des calques et des signets, dans une structure particulièrement claire et efficace, facilitant la recherche d'informations. Il est également possible d'enrichir le document par des liens renvoyant à des informations associées, dans le document lui-même ou sur Internet. Autodesk Volo View 3 permet d'annoter les documents au format DWF, qui pourront ensuite être visualisés avec Autodesk Express Viewer. Le processus de révision des conceptions peut ainsi être amélioré en offrant à l'utilisateur la possibilité de comparer la conception initiale et les annotations, et en permettant à tous les membres de son équipe de consulter aisément ces informations. Chaque utilisateur pourra personnaliser l'affichage en fonction de ses besoins grâce à une interface plus souple, davantage de contrôle sur les paramètres de l'application et des API puissantes. Autodesk Express Viewer 4 est disponible immédiatement et est inclus avec tous les produits AutoCAD 2004. Il peut être téléchargé gratuitement depuis l'adresse www.autodesk.fr/expressviewer.

Service Lecteur 2 6 0 6 1