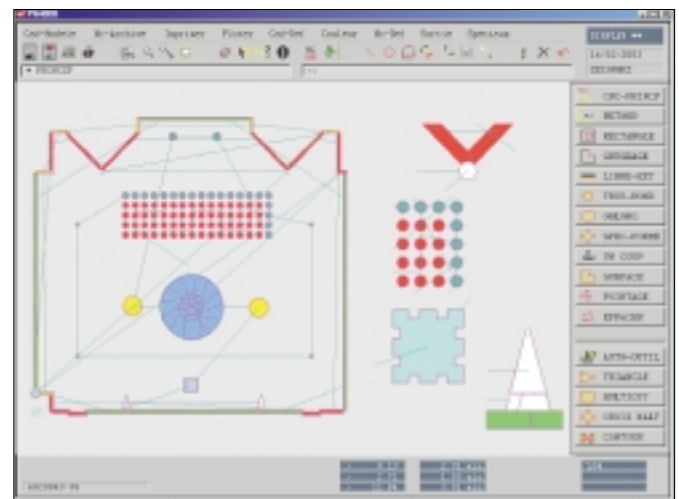


WICAM

L'éditeur allemand Wicam est, depuis 17 ans, un spécialiste de la CFAO tôlerie. Son produit phare PN4000 offre à ses clients une utilisation très performante au sein d'un environnement visuel agréable. La qualité des prestations et des produits de cet éditeur lui vaut d'être reconnu par ses utilisateurs pour les gains importants réalisés sur la productivité machine, le temps de programmation, les délais de production ou encore sur le taux d'utilisation des tôles.

☐ Une automatisation poussée

Le logiciel intégré PN4000 permet de concevoir et dessiner en 2D ou en 3D, en offrant des outils pour déplier et replier les pièces issues d'assemblages complexes. Il permet en outre de programmer les machines à commande numérique de poinçonnage et de découpe (laser 2D et 3D, jet d'eau, plasma, oxycoupage...) mais également les presses-plieres. Le logiciel PN 4000 fait régulièrement l'objet d'évolutions destinées à intégrer de nouvelles fonctionnalités et ainsi fournir des performances accrues aux utilisateurs. C'est cette démarche, initiée depuis déjà plusieurs années, qui a conduit l'éditeur à présenter une version riche d'automatismes nouveaux sur le salon Industrie 2004. Avant de rentrer dans les détails, il faut rappeler que tous les modules de PN4000 ont été développés pour fournir une grande convivialité, et que leur intégration rend transparente l'application de modifications, tant en mode manuel qu'en mode automatique. Fortement basé sur l'automatisation des tâches de programmation, le logiciel PN4000 permet aux utilisateurs une gestion complète et efficace de leur outil de CFAO Tôlerie par le biais d'un paramétrage personnalisé de leur système. Cette volonté marquée d'automatisation s'est traduite ces derniers mois par le développement de 3 modules destinés à réduire de manière drastique le temps nécessaire à la réalisation des programmes de pièces. Il s'agit des modules Auto-Loop, Multi-Loop et Job-Loop de PN4000 qui permettent de supprimer les tâches de préparation dans la plupart des cas. Sur la base des paramètres qui lui ont été fixés par l'utilisateur, le système assure à de rares exceptions près, l'industrialisation des pièces de façon totalement automatique. Il réalise également le dépliage et le programme unitaire de la pièce. À ce stade et toujours sans intervention de la part du préparateur, il réalise l'imbrication des pièces, en fonction des données quantitatives qu'il a récupérées dans le logiciel de lancement de l'entreprise. Il émet le programme et édite les documents d'accompagnement. Au regard d'une organisation classique, les gains de temps sont considérables du fait qu'ils sont liés à des

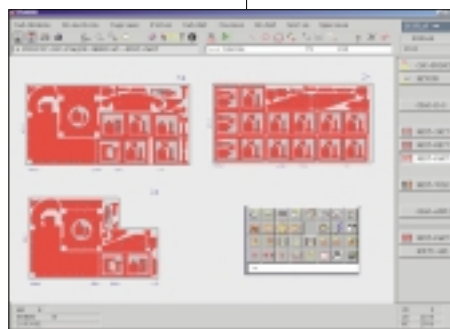


▲ Exemple de programme faisant appel à une fonction d'apprentissage en poinçonnage. Celle-ci permet d'imposer au système une procédure pour la programmation automatique de certaines formes récurrentes (grugeages, zones de ventilation...)

facteurs qui se cumulent : absence d'intervention du bureau d'études et du service programmation, réduction des délais de production... La force de l'offre de Wicam réside dans le fait qu'il propose un produit sur mesure (paramétré et automatisé en fonction des spécificités de chaque client) pour un coût comparable à celui d'une solution classique et ce, dans un délai réduit.

☐ 3 modules pour tout faire

Auto-Loop est destiné à la préparation des pièces unitaires. Ce module comporte plusieurs modes basés sur des fonctionnalités différentes de PN4000, comme Auto-Poinçonnage, Auto-Découpe, Auto-3D, Auto-Depliage ou Auto-Variante. Ceux-ci permettent de couvrir l'ensemble des besoins en termes de procédés d'usinage permettant d'appliquer à chaque pièce un traitement différent au gré des besoins. Le mode de fonctionnement nécessite une connexion à une base de données, qu'il s'agisse d'un système ERP, GPAO ou d'un fichier d'entrée de type TXT, XLS... Il est à noter que dans le cas de l'utilisation d'un configurateur commercial, il est possible de traiter en automatique des pièces 3D. Avec le module Job Loop, c'est le traitement des imbrications qui peut être automatisé. Dans le même esprit, le système se nourrit des informations commerciales existantes pour réaliser le travail préparatoire à l'imbrication des pièces (création de la liste de pièces à imbriquer, imbrications sur les différentes machines...). Les imbrications sont archivées pour chaque lancement, ce qui permet au module Multi-Loop de reprendre chacune d'elles pour l'établissement des programmes et des tâches associées. Pour conclure, il faut dire un mot d'un autre module récemment mis au point par Wicam en collaboration avec ADC. Il s'agit de Devis 4000, un module de devis pour les métiers de la tôlerie et de la chaudronnerie. La participation de ADC à ce développement ne peut qu'être un gage de qualité celui-ci, étant depuis 8 ans un spécialiste de la question ●



▲ Au sein de PN 4000, Wicam offre de nombreux automatismes, autorisant une imbrication interactive des pièces.

Service Lecteur 29520